



Aspirnova Industry srl

www.aspirnova.com
via Della Giardina, 11
20900 - Monza - Italy
Phone: +39 (0)39 278 0968
Fax: +39 (0)39 796 038



CARATTERISTICHE COSTRUTTIVE:

- Cappello in poliuretano resistente ai raggi UV
- Ventola a pale a profilo alare ad ALTA EFFICIENZA
- Struttura, base e rete anti uccello in acciaio zincato
- Motori elettrici asincroni IP55 in classe F, monofase, trifase singola e doppia velocità

APPLICAZIONI

- Estrazioni vapori e fumi
- Rinnovo aria in edifici commerciali ed officine, magazzini
- Massima temperatura di esercizio 80°C

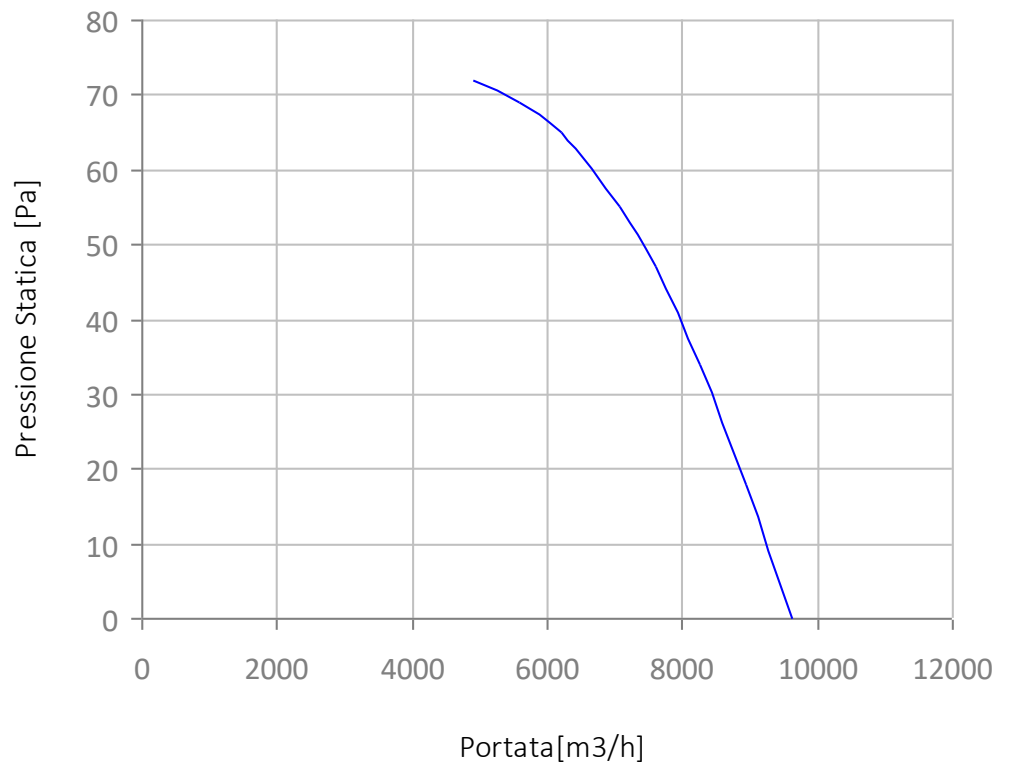
ACCESSORI E VARIANTI

- Interruttore di sicurezza, selettore doppia velocità e regolatore di velocità.
- 60Hz e tensioni speciali
- Costruzione antiscintilla con motore certificato ATEX
- Serranda a gravità
- Controbase a murare
- Silenziatori

Dati tecnici

Portata Massima	9640	m ³ /h
Tensione	230/400	V
Fase	3 ~	-
Frequenza	50	Hz
Velocità	700	RPM
Corrente Nominale		A
Corrente Massima		A
Potenza	0,25	kW
Peso	80	kg

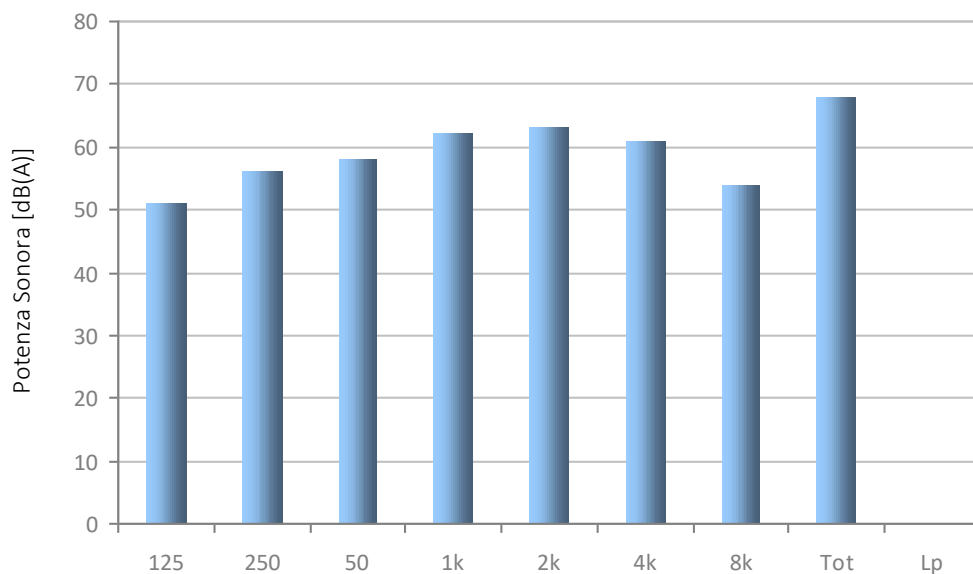
PROVE AERAILICHE SECONDO NORMA DIN 24163 BS 848





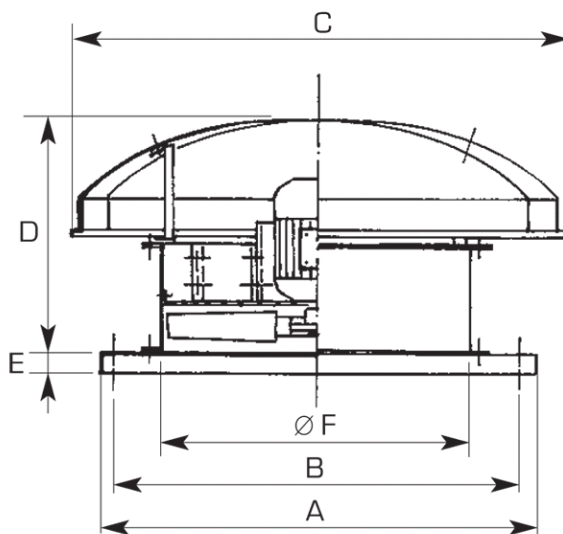
Potenza sonora ISO 3741 dB(A)

	Alta Velocità	Bassa Velocità
125 Hz	51	.
250 Hz	56	.
500 Hz	58	.
1K Hz	62	.
2K Hz	63	.
4K Hz	61	.
8K Hz	54	.
Totale	68	.



Dimensioni

A	900	mm
B	800	mm
C	1000	mm
D	700	mm
E	45	mm
Ø F	640	mm



Collegamenti elettrici

* verificare il senso di rotazione

